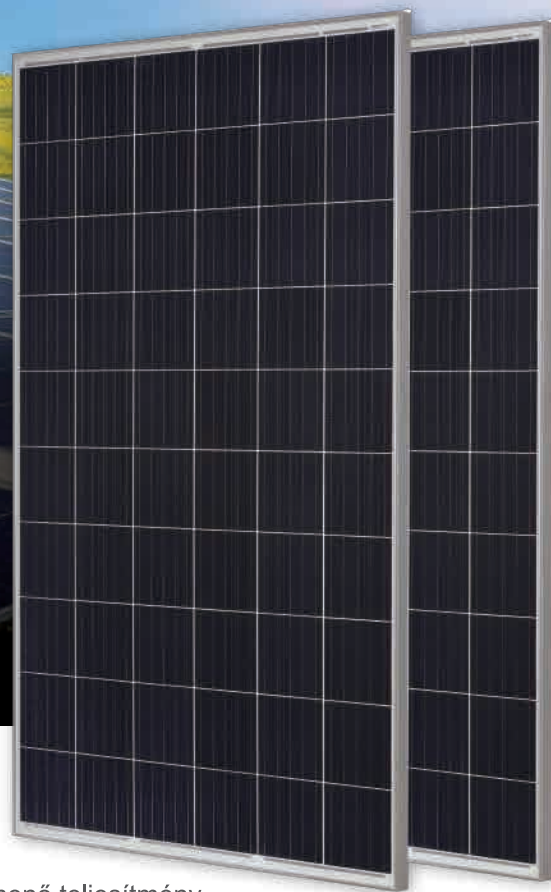




330W PERC Modul JAM60S09 310-330/PR Sorozat

Bemutató

Ez a nagy teljesítményű modulsorozat, mely számára kiváló hatékonyságú PERCIUM cellák biztosítják az energiát, a legköltséghatékonyabb megoldást nyújtja bármely nagyobb vagy kisebb PV számára az LCOE csökkentésére.



5 busbar napelem kialakítás



Nagyobb kimenő teljesítmény



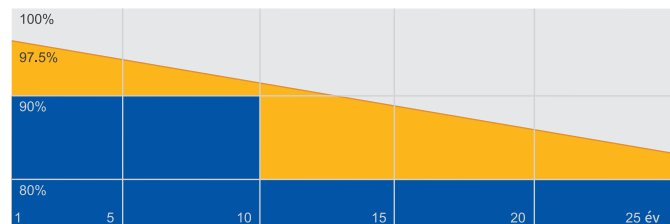
Kiváló teljesítmény alacsony fényben



Alacsonyabb hőmérsékleti együttható

Kiváló jótállás

- 12 éves termékjótállás
- 25 éves lineáris kimenő teljesítmény-garancia



■ JA lineáris teljesítmény-garancia ■ Ipari garancia

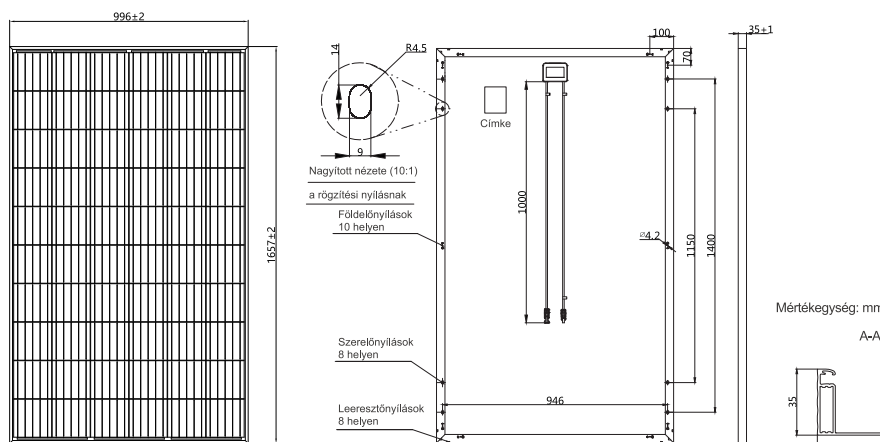
Átfogó tanúsítványok

- IEC 61215, IEC 61730
- ISO 9001: 2015 Minőségirányítási rendszerek
- ISO 14001: 2015 Környezetközpontú irányítási rendszerek
- OHSAS 18001: 2007 Munkahelyi egészségvédelmi és biztonsági irányítási rendszerek
- IEC TS 62941: 2016 Földi fotovoltaikus (PV) modulok – Irányelvek a PV modulok kialakításának minősítésébe és típusengedélyébe vetett növekvő bizalomhoz



MŰSZAKI DIAGRAMOK

TERMÉKJELLEMZŐK



Cella	Mono
Súly	18.4kg±3%
Méret	1657±2mm×996±2mm×35±1mm
A kábel átmérője	4mm ²
Cellák száma	60(6x10)
Elosztódoboz	IP67, 3 dióda
Csatlakozó	QC 4.10-35
Csomagolás	30 darab raklaponként

Megjegyzés: a keret színe és a kábelhossz igény szerint választható.

ELEKTROMOS JELLEMZŐK (AZ STC SZERINT)

TÍPUS	JAM60S09 -310/PR	JAM60S09 -315/PR	JAM60S09 -320/PR	JAM60S09 -325/PR	JAM60S09 -330/PR
Névleges maximális teljesítmény(Pmax) [W]	310	315	320	325	330
Üresjáratú feszültség(Voc) [V]	40.30	40.53	40.78	41.04	41.30
Feszültség maximális teljesítményen(Vmp) [V]	32.60	32.89	33.17	33.44	33.75
Rövidzárlati áram(Isc) [A]	10.04	10.11	10.18	10.25	10.32
Áramerősség maximális teljesítményen(Imp) [A]	9.51	9.58	9.65	9.72	9.78
Modul hatásfok [%]	18.8	19.1	19.4	19.7	20.0
Teljesítmény-tolerancia	0~+5W				
Hőmérsékleti együttható - Isc(α _{Isc})	+0.060%/°C				
Hőmérsékleti együttható - Voc(β _{Voc})	-0.300%/°C				
Hőmérsékleti együttható - Pmax(γ _{Pmp})	-0.370%/°C				
STC	Besugárzás 1000W/m ² , cellahőmérséklet 25 °C, AM1,5G				

Megjegyzés: az adatlapon szereplő elektromos adatok nem egy darab napelemre vonatkoznak és nem része az ajánlatnak. Csak összehasonlításra szolgálnak a különböző modul típusok között.

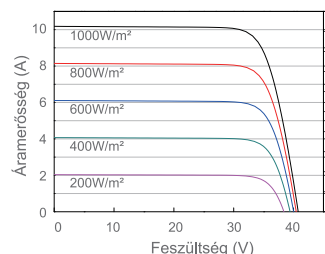
ELEKTROMOS JELLEMZŐK (AZ NOCT SZERINT)

MŰKÖDÉSI FELTÉTELEK

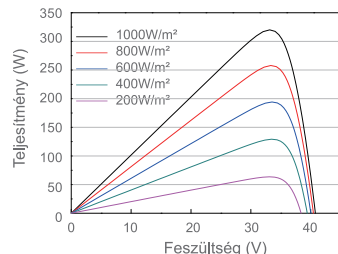
TÍPUS	JAM60S09 -310/PR	JAM60S09 -315/PR	JAM60S09 -320/PR	JAM60S09 -325/PR	JAM60S09 -330/PR	
Névleges maximális teljesítmény(Pmax) [W]	229	233	237	241	244	Maximális rendszerfeszültség 1000V/1500V DC(IEC)
Üresjáratú feszültség(Voc) [V]	37.95	38.25	38.56	38.85	39.16	Üzemi hőmérséklet -40°C~+85°C
Feszültség maximális teljesítményen(Vmp) [V]	30.67	31.00	31.32	31.64	31.96	Maximális áramerősség - biztosíték 20A
Rövidzárlati áram(Isc) [A]	7.93	7.97	8.01	8.05	8.09	Maximális statikus terhelés (elől) 5400Pa
Áramerősség maximális teljesítményen(Imp) [A]	7.48	7.52	7.56	7.60	7.64	Maximális statikus terhelés (hátsó) 2400Pa
NOCT	Besugárzás 800W/m ² , környezeti hőmérséklet 20 °C, szélesebbesség 1m/s, AM1.5G					NOCT 45±2°C
						Alkalmazási besorolás A osztály

JELLEMZŐK

Áram-feszültség görbe JAM60S09-320/PR



Teljesítmény-feszültség görbe JAM60S09-320/PR



Áram-feszültség görbe JAM60S09-320/PR

